

# 中國文化大學教育推廣部 SSL VPN FortiClient PC、NB使用手冊

推廣部學生在校外欲檢索本館〔資料庫〕、〔電子書〕時，請依以下說明設定即可。

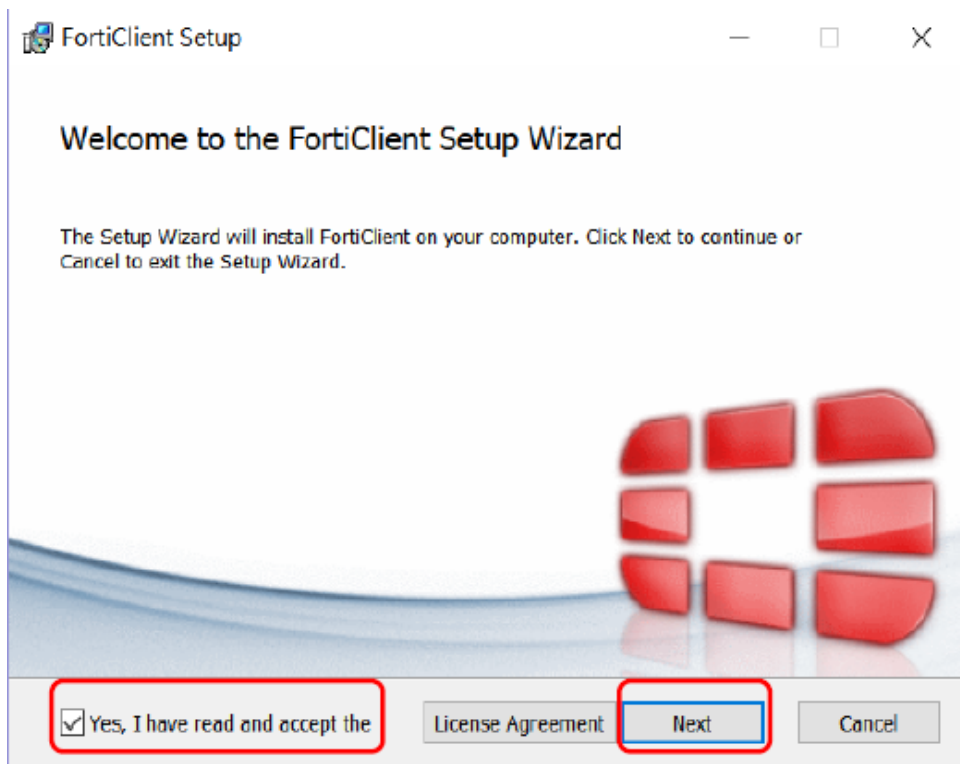
## 1.請先點選連結下載主程式

<http://140.137.101.7/FortiClient/FortiClientOnlineInstaller.exe>

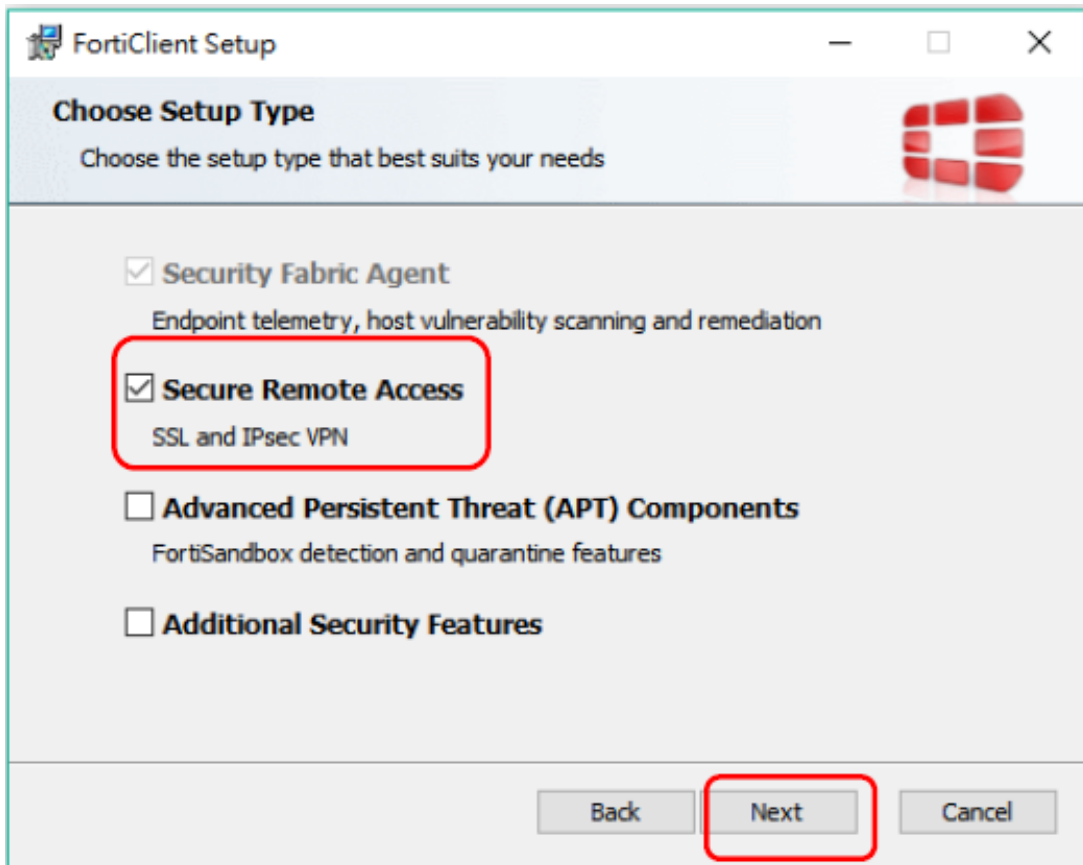
點選即能下載，或另存新檔至桌面



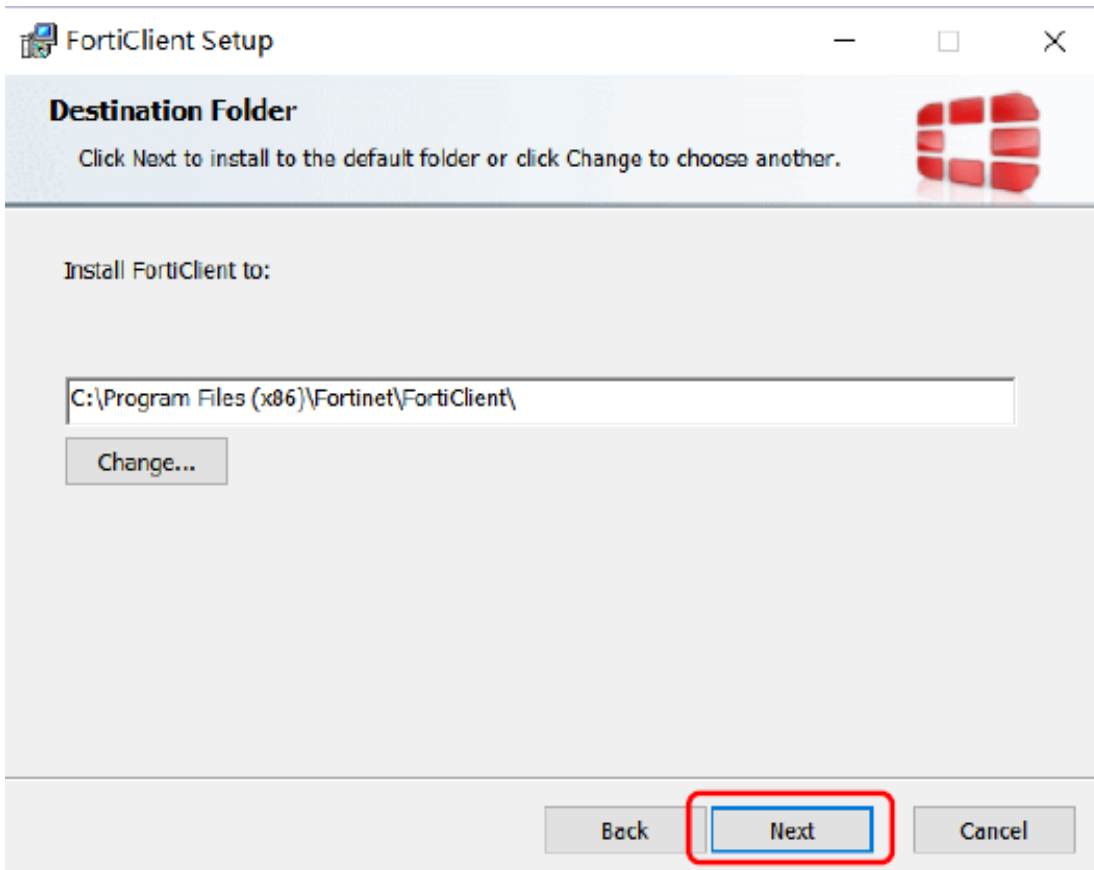
## 2.點擊FortiClient軟體後會出現讀取視窗，請點NEXT安裝



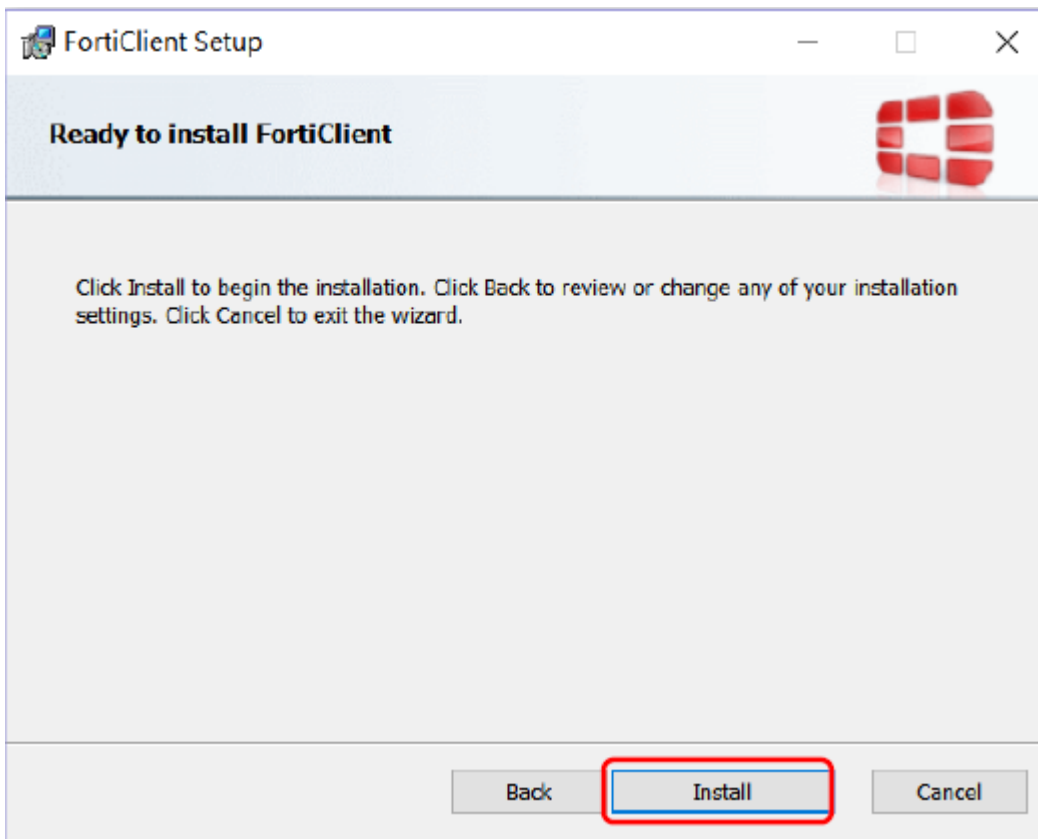
### 3.選擇預設Secure Remote Access



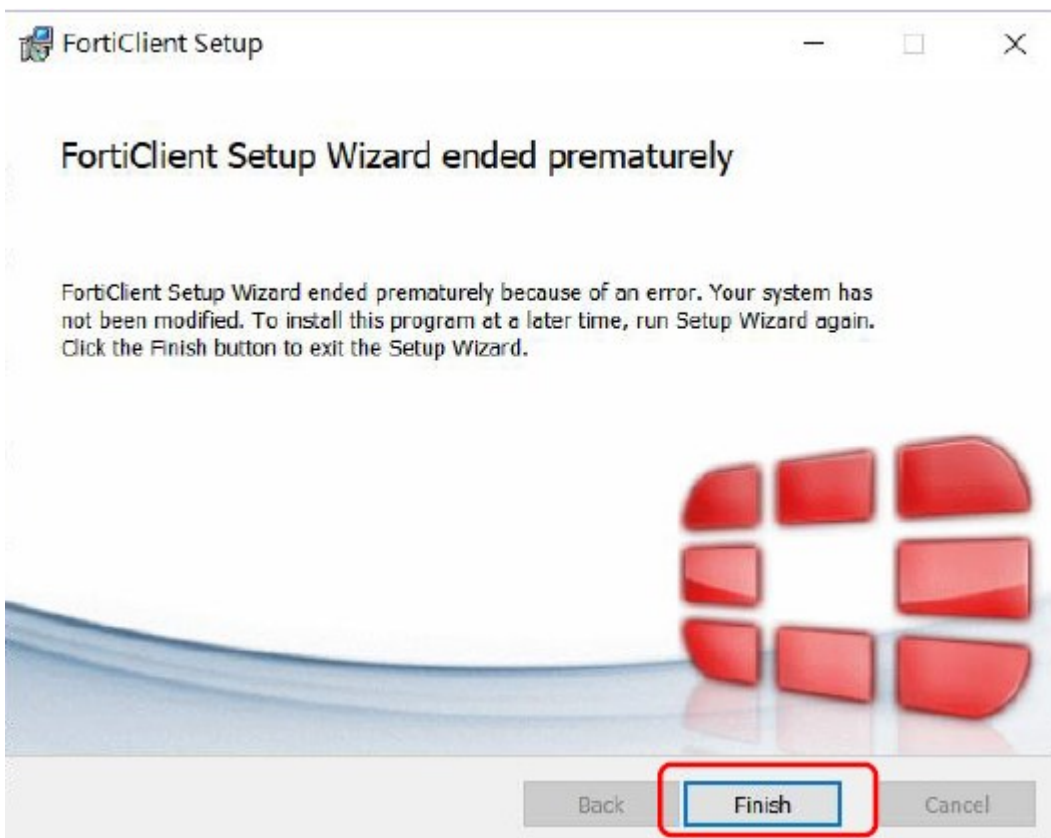
### 4.建議預設路徑即可，點選NEXT



## 5. 點選Install安裝



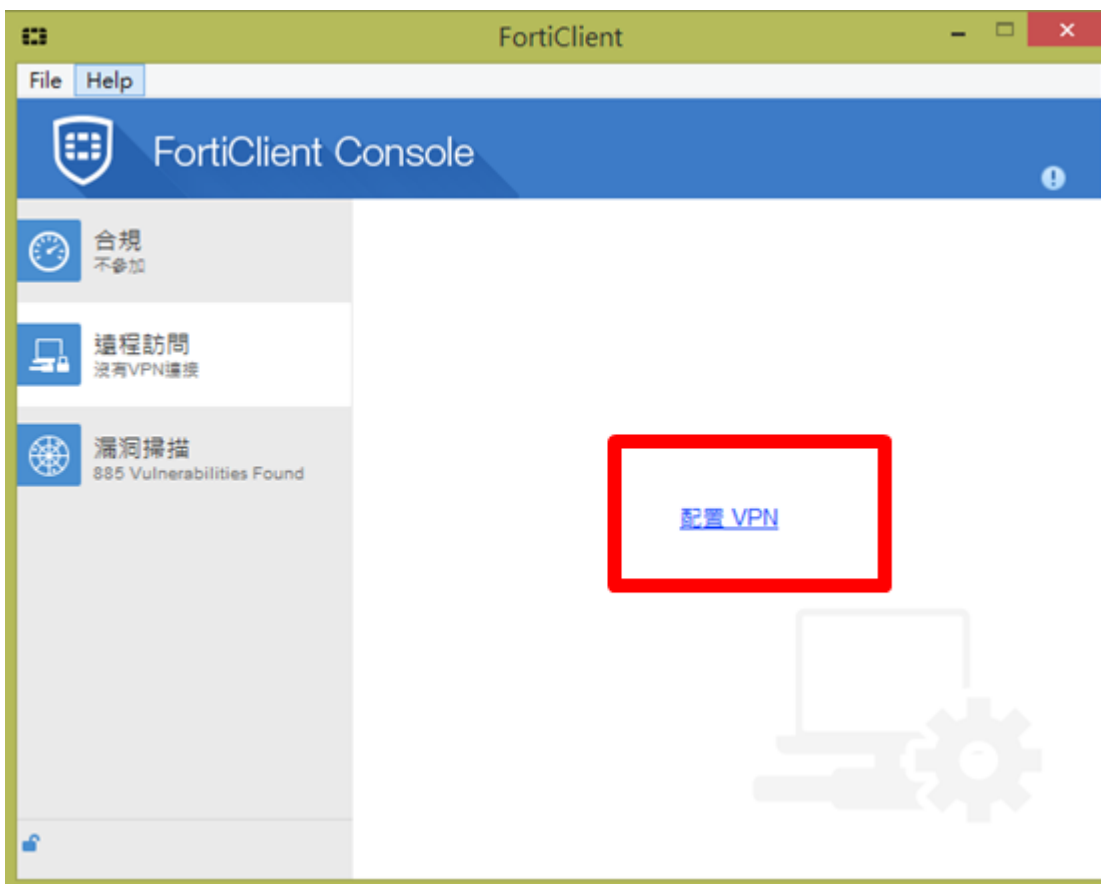
## 6. FortiClient安裝完後，點擊Finish



7.安裝完成後，桌面會出現下列圖示，請點2下開啟 " FortiClient "



8.啟動 FortiClient，視窗會如下方圖片所示，點選「配置 VPN」



9.請選SSL-VPN後 依序填上:

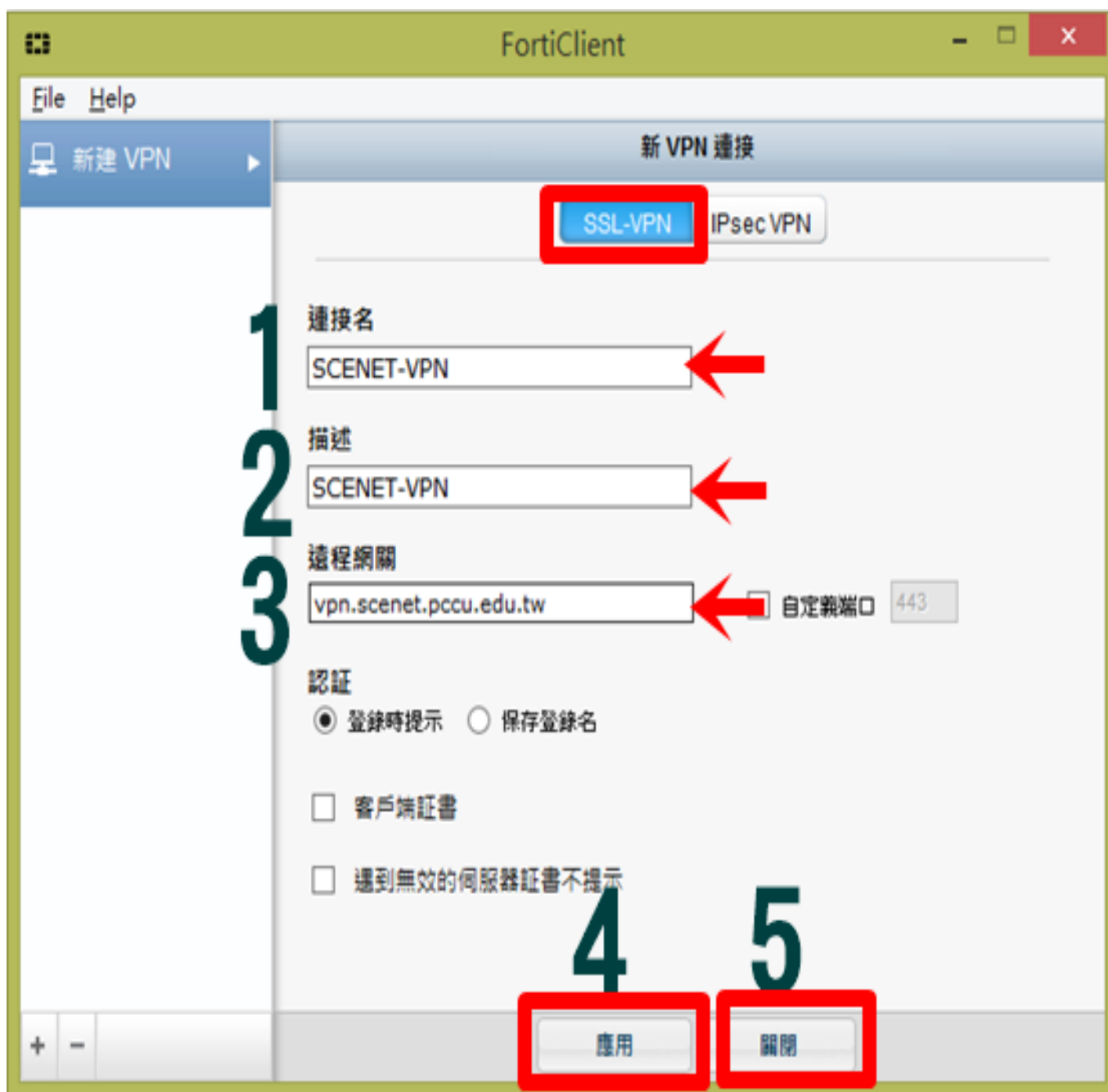
步驟1: SCENET-VPN

步驟2: SCENET-VPN

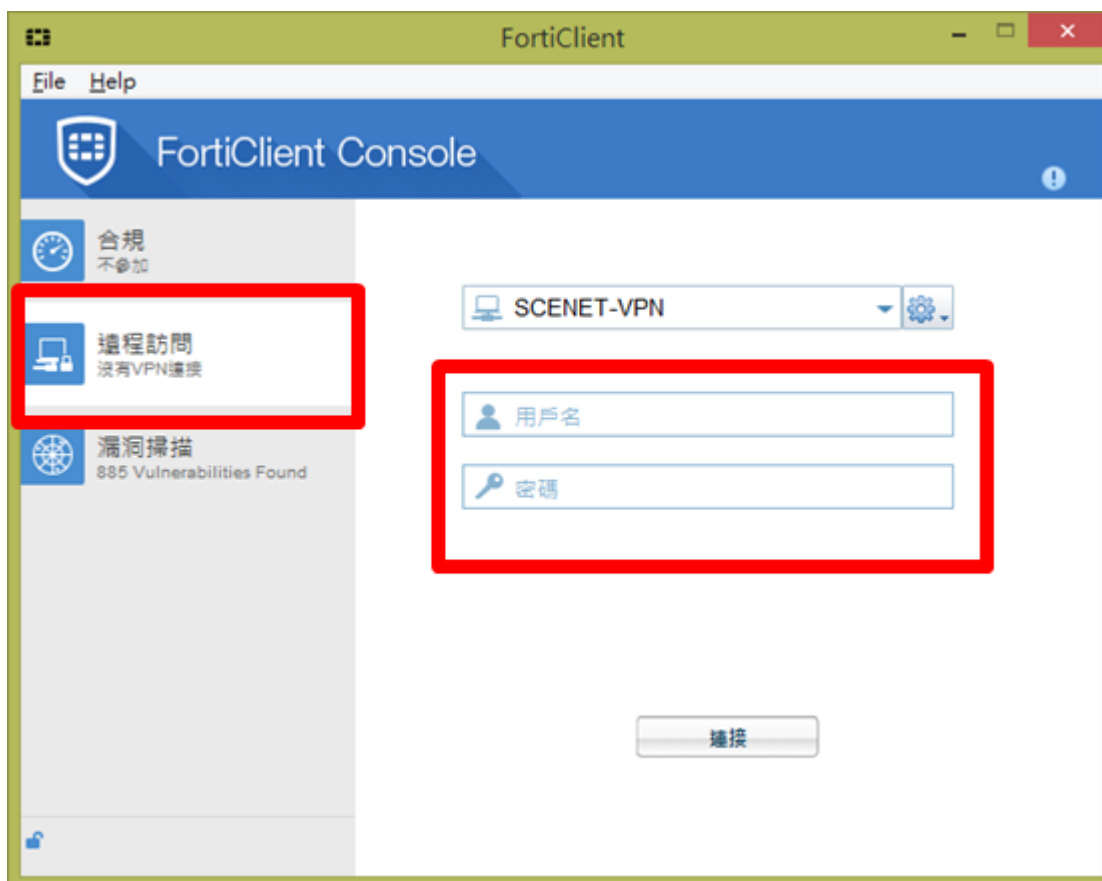
步驟3: vpn.scenet.pccu.edu.tw

步驟 4:應用

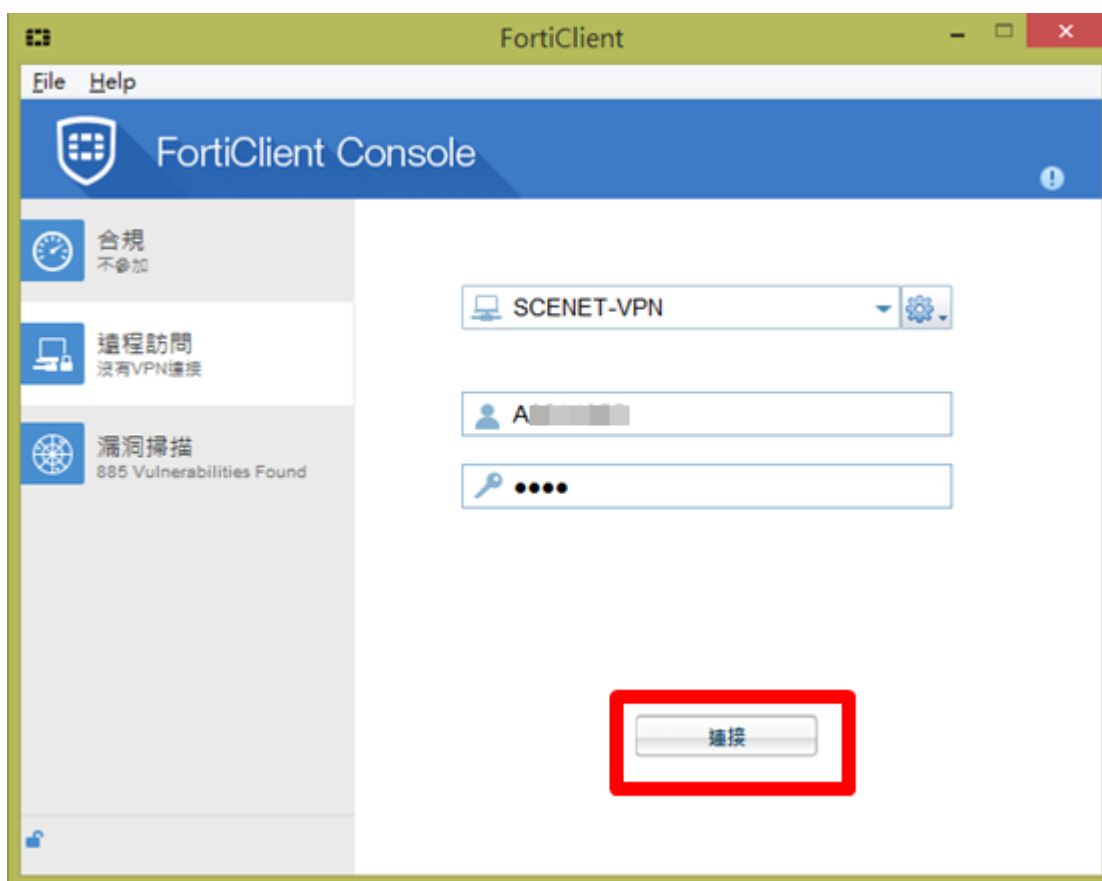
步驟 5:關閉



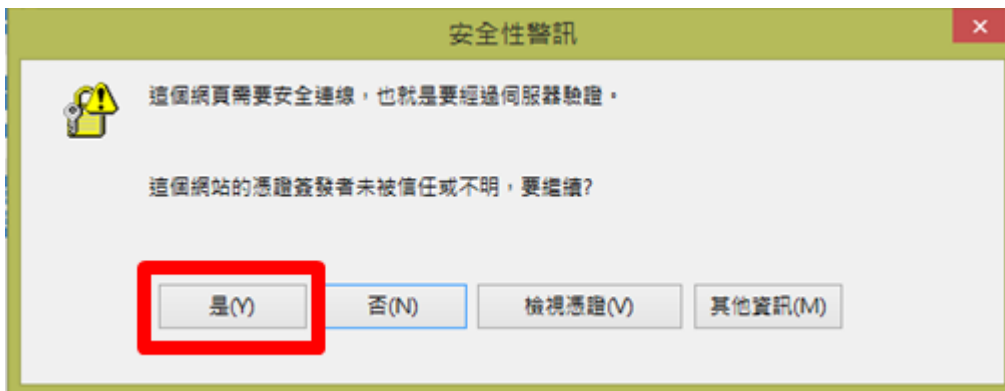
10.點選「遠程訪問」在空白處填上虛擬校園帳號密碼



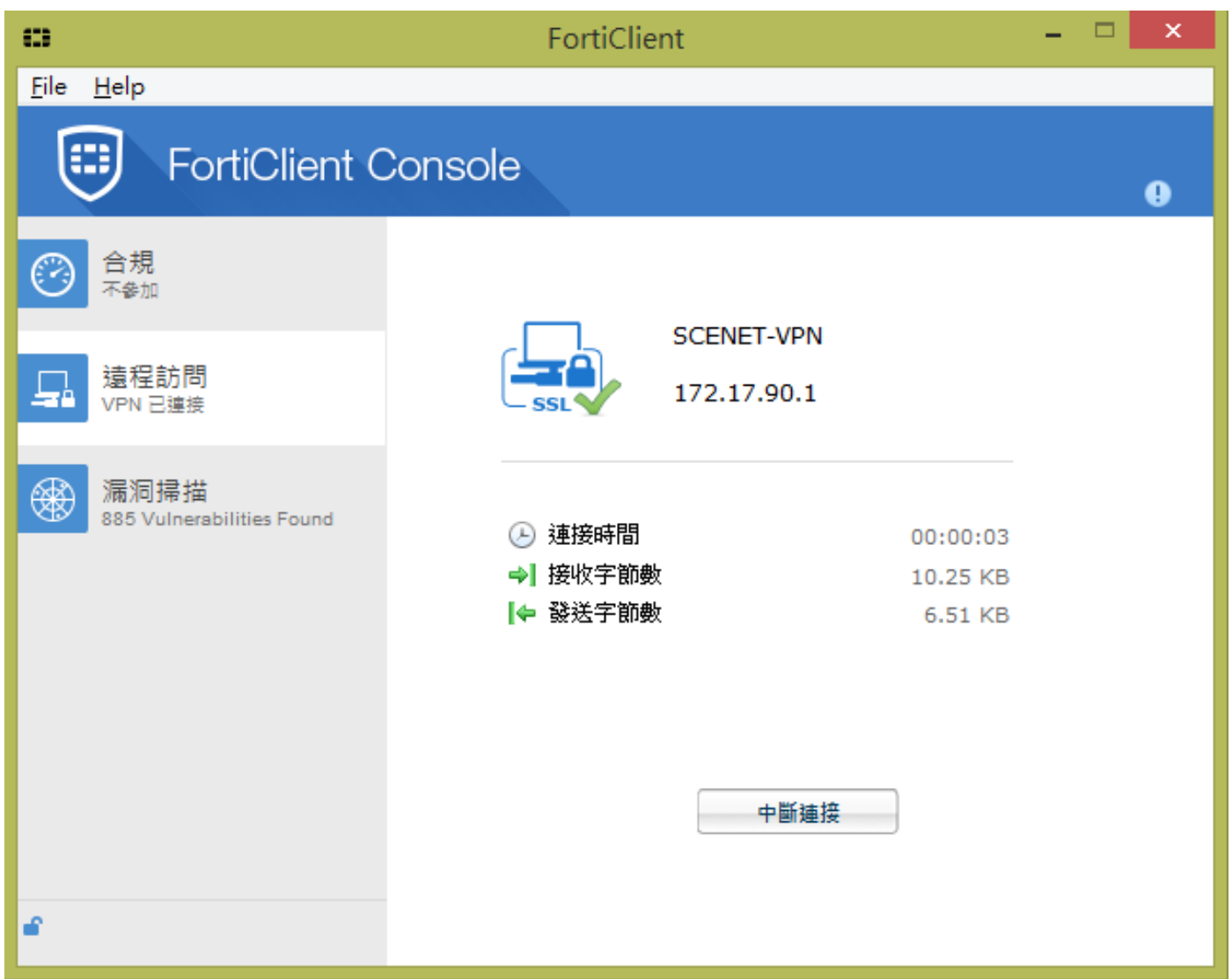
11.帳密輸入完閉請按「連接」



12.會跳出安全性警訊，請選"是"



13.連線成功後，會出現下方圖示中的SCENET-VPN以及網路IP。



成功後即可連線，開始查資料囉!!

中國文化大學電子資料庫網址：[http://webpac.lib.pccu.edu.tw/search\\*cht/y](http://webpac.lib.pccu.edu.tw/search*cht/y)

**注意事項：**

**1.SSL-VPN 使用完畢後，請記得將 SSL-VPN 「中斷連接」，若未中斷，系統將於 2 小時後自動斷線**

**2.各平台詳細設定步驟 PDF 下載**

個人電腦(筆電)VPN 安裝說明

行動裝置(Android) VPN 安裝說明

行動裝置(iOS) VPN 安裝說明

詳見 <http://www.lib.pccu.edu.tw/files/13-1014-1504.php?Lang=zh-tw> 推廣部設定下載

**若有無法連線狀況，請和 27005858\*8778 數位學習中心聯繫**